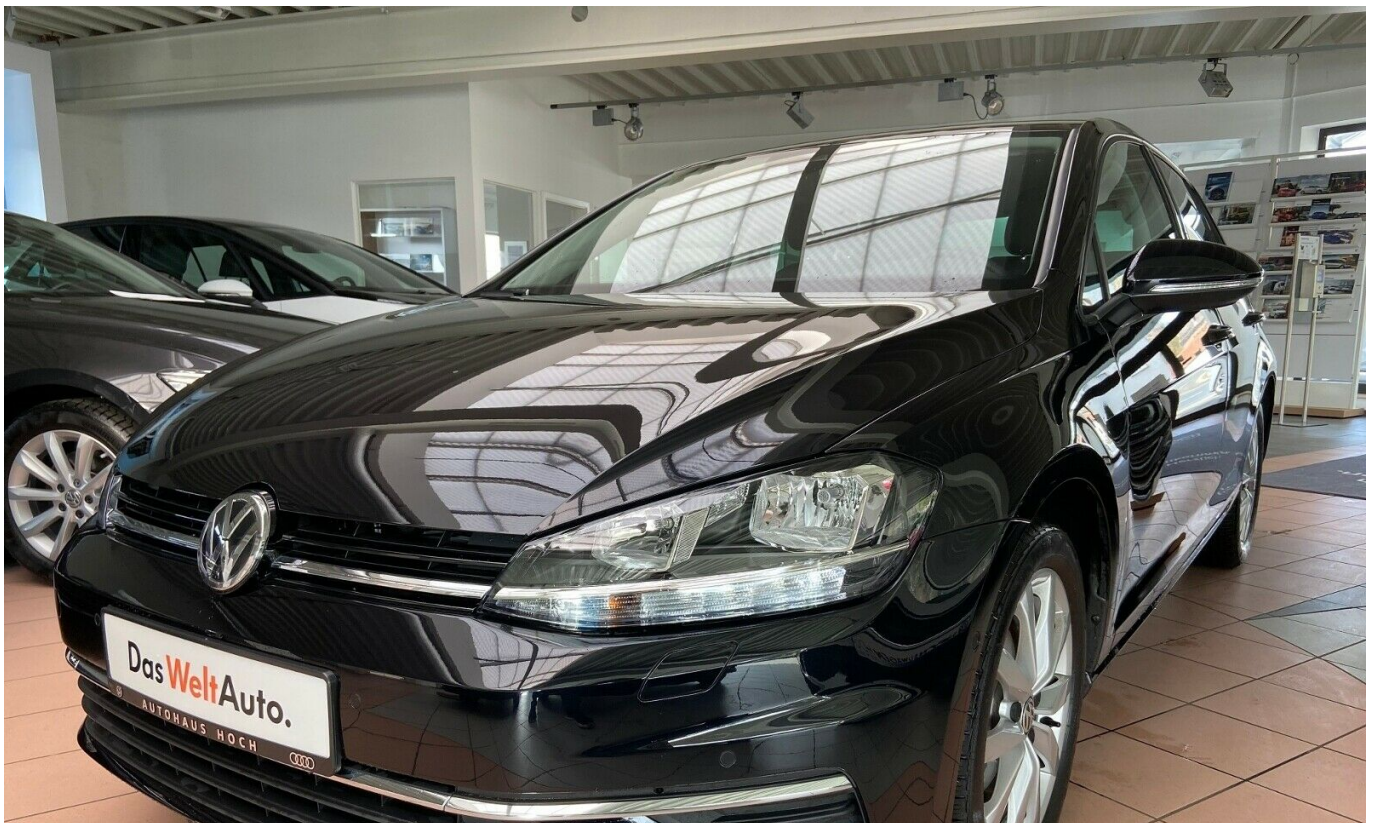


VW Golf

€ 19.900,00

Golf VII 1.0TSI+USB IQ.Drive+ACC+Standheizung+PD

MwSt. (19%) ausweisbar



Nutzfahrzeuge



Das WeltAuto.

Limousine
Gebrauchtwagen
EZ: 11/2019
3.306 km
Benzin
85 kW (116 PS)
999 ccm
Schaltgetriebe
Farbe: Schwarz
Innen: Stoff (Schwarz)

Verbrauchsangaben

komb. 4.7 l/100km*

CO2 Emissionen

komb. 111 g/km*
Schadstoffklasse EURO6D_TEM
Umweltplakette 4 (Grün)
nach EnVKV: nein





Ihr Ansprechpartner:

Bernd Ammenhäuser

Tel: 06462 / 918641

Autohaus Hoch GmbH & Co. KG

Bahnhofstr. 20

35075 Gladenbach

Fahrzeugbeschreibung

Highlights:

- Qualitätssiegel Das WeltAuto.; 1. Hand; Scheckheftgepflegt; Händlereigene Garantie; CO2-Effizienzklasse: A+; **Fahrassistenz-System: Spurhalteassistent (lane assist)**; **Standheizung mit Standlüftung**; **Fahrassistenz-System: Autom. Distanzregelung (ACC) mit Umfeldbeobachtungssystem (Front assist)

Technik + Sicherheit:

- ESP; ABS; ASR; Airbag Beifahrerseite abschaltbar; Airbag Fahrer/Beifahrer; Seitenairbag mit Kopfairbag; Airbag Fahrer-/Beifahrerseite; Knieairbag Fahrerseite; Kopf-Airbag-System vorn und hinten inkl. Seitenairbag vorn; beheizte Scheibenwaschdüsen; Elektron. Differentialsperre (EDS); Elektron. Differentialsperre (XDS); Innenspiegel mit Abblendautomatik; Aussentemperaturanzeige; Innenspiegel autom. abblendend; Auto-Hold-Funktion; Start/Stop-Anlage; Start/Stop Anlage; Schadstoffarm nach Abgasnorm Euro 6d-TEMP; Servolenkung; Servolenkung elektro-mechanisch und geschwindigkeitsabhängig; Wegfahrsperre (elektronisch)

Multimedia:

- Radio CD; Freisprecheinrichtung; Audiosystem: CD-Player; Bluetooth-Schnittstelle für Mobiltelefon; **Multimedia-Schnittstelle USB (iPhone / iPod)**; **Audiosystem Composition Media (Touchscreen, Radio/CD-Player, MP3, Bluetooth)**; Telefon Vorbereitung; Bluetooth; **Touchscreen**; 8 Lautsprecher; Mobile Online Dienste VW Connect

Aussen:

- Zentralverriegelung mit Fernbedienung; ZV mit Funkfernbedienung; Perleffekt-Lackierung; Aussenspiegel elektrisch verstellbar; Außenspiegel elektr. verstell- und heizbar; Außenspiegel elektr. verstellbar, mit Memory; Außenspiegel schwarz lackiert; Außenspiegel mit autom. Absenkfunktion, rechts; Wärmeschutzverglasung grün getönt; Verglasung hinten abgedunkelt (65 %)

Räder + Reifen:

- Aluräder; LM-Felgen; **LM-Felgen 6x17 (Dijon)**; Sommerreifen; Diebstahlsicherung für Räder (Felgenschlösser); Reifen-Reparaturkit

Sonstiges:

- Laderaumabdeckung; Verbandkasten und Warndreieck; Bremsbelagverschleissanzeige; Karosserie: 5-türig; USB; Pedale Edelstahl; E-10 geeignet; Geschwindigkeitsbegrenzeranlage; Fahrassistenz-System: Fußgängererkennung

Finanzierungsbeispiel:

- Volkswagen Bank GmbH, Gifhornerstraße 57, 38112 Braunschweig
- Monatliche Rate: 165,00 EUR
- Anzahlung: 3.980,00 EUR
- Laufzeit: 48 Monate bei 15000 km
- Eff. Jahreszins: 1,99%
- Schlussrate: 8.991,84 EUR
- Sollzinssatz: 1,99% (Gebunden)
- Abschlussgebühren: 0,00 EUR
- Nettokreditbetrag: 15.920,00 EUR
- Bruttokreditbetrag: 16.911,84 EUR

Änderungen, Zwischenverkauf und Irrtümer vorbehalten!**----

(Abstandstempomat,Notbremsassistent,Spurwechslassistent)----erstellt durch my-motion.de

***Informationen zu den Verbrauchsangaben**

Die angegebenen (kombinierten) Werte wurden nach den vorgeschriebenen Messverfahren (VO(EG)715/2007 in der gegenwärtig geltenden Fassung) ermittelt. Die Angaben beziehen sich nicht auf ein einzelnes Fahrzeug und sind nicht Bestandteil des Angebots, sondern dienen allein Vergleichszwecken zwischen den verschiedenen Fahrzeugtypen. Der Kraftstoffverbrauch und die CO₂-Emissionen eines Fahrzeugs hängen nicht nur von der effizienten Ausnutzung des Kraftstoffs durch das Fahrzeug ab, sondern werden auch vom Fahrverhalten und anderen nichttechnischen Faktoren beeinflusst. Hinweis nach Richtlinie 1999/94/EG. Weitere Informationen zum offiziellen Kraftstoffverbrauch und den offiziellen spezifischen CO₂-Emissionen neuer Personenkraftwagen können dem "Leitfaden über den Kraftstoffverbrauch und die CO₂-Emissionen neuer Personenkraftwagen" entnommen werden, der an allen Verkaufsstellen und bei der "Deutschen Automobil Treuhand GmbH" unter www.dat.de unentgeltlich erhältlich ist.